

## قابلیت‌های جدید در ویندوز ۷

- در این مرحله از شما یک کلمه عبور پرسیده می‌شود. بعد از دادن کلمه مورد نظر دکمه Next را بزنید  
- در این مرحله می‌توانید با استفاده از یکی از دو گزینه‌های موجود کلید بازیافت ایجاد کنید.

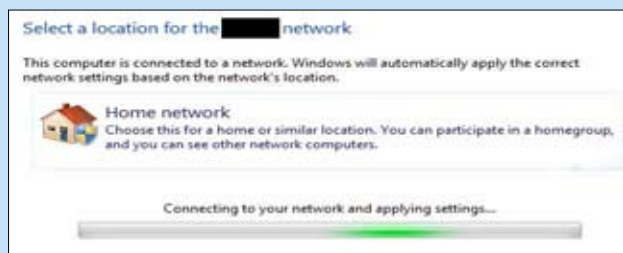
- گزینه اول کلید بازیافت را در یک فایل ذخیره می‌کند و گزینه دوم از آن یک پرینت تهیه می‌کند.  
پس از تهیه کلید بازیافت بر روی Start Encrypting کلیک کنید، هم اکنون درایو شما رمزنگاری شده است.



### Bit locker Biometric

این قابلیت به وسیله انگشت نگاری از داده‌های شما محافظت می‌کند. اکثراً امروزه یک اسکنر

انگشت نگاری بر روی لپ‌تاپ‌ها موجود است. کار این سیستم به این صورت است که از اثر انگشت شما یک اسکن تهیه می‌کند و پس از کشیدن مجدد انگشت خود بر روی محل اسکنر همانند زمانی که کلمه عبور را وارد می‌کنید می‌توانید



از فایل‌ها استفاده نمایند.

### ۴- تنظیمات مربوط به شبکه

در هنگام نصب ویندوز ۷ چنانچه شما به شبکه‌ای متصل باشید تصویری همانند شکل زیر نمایش داده می‌شود.

شما باید با توجه به نوع مکانی که از شبکه استفاده می‌کنید یکی از گزینه‌های موجود را انتخاب کنید.

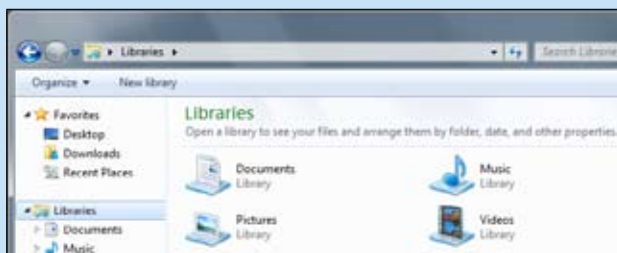
پس از انتخاب، سوالاتی مانند تصویر کناری در خصوص چیزهایی که می‌خواهید به اشتراک



در شماره قبل با روش نصب ویندوز ۷ آشنا شدیم در این شماره به بررسی برخی از قابلیت‌های جدید این سیستم عامل می‌پردازیم و می‌بینیم که این موارد چگونه می‌توانند شما را در استفاده مؤثر از کامپیوترتان یاری دهند.

### ۱- کتابخانه‌ها:

این پوسته‌ها که از طریق آدرس Mycomputer قابل دسترسی می‌باشند جهت قرار دادن فایل‌های ویدیویی، صوتی، عکس و متن می‌باشد. شما با قرار دادن فایل‌های مورد نظر در این پوشه‌ها می‌توانید به راحتی به فایل‌های مورد نیاز دسترسی داشته باشید. البته لازم به توضیح است چنانچه شما به شبکه‌ای دسترسی داشته باشید (محل یا خانگی) می‌توانید به راحتی از طریق دیگر کامپیوترها به این فایل‌ها دسترسی داشته باشید.



### ۲- جستجوی یک پارچه:

این جستجو عموماً تمام زوایای کامپیوتر را در نظر دارد و بر پایه Open Rss و search بنا شده است این جستجوگر از ویندوز ویستا شروع به کار کرد و در ویندوز ۷ کامل شد شما می‌توانید تنظیمات مربوط به این جستجوگر را از آدرس Control Panel \ Indexing Option انجام دهید.  
از این به بعد باز کردن دکمه Start و تایپ عبارت مورد نظر در همان لحظه نتیجه جستجوی خود را ببینید.

### ۳- Bit locker و Biometric to Go

این دو قابلیت جدید در ویندوز ۷ باعث می‌شود درایوهای شما رمزنگاری شود و دیگر بدون داشتن کلمه عبور قادر به دستیابی به اطلاعاتتان نیستید.  
**Bit locker to go** از این ابزار برای رمزدار کردن درایوهای قابل حمل (Usb flash) ها استفاده می‌شود جهت استفاده از این ابزار (رمزدار کردن

درایو فلش خود) اعمال زیر را انجام دهید

- درایو فلش را در کامپیوتر متصل کنید

- بر روی کلید Start در نوار ابزار کلیک کنید و Bit locker را تایپ کنید، سپس بر روی Bit locker Drive Encryption کلیک کنید.



- در این مرحله روی Turn on Bit locker کلیک کنید، چنانچه درایو فلش شما سازگاری داشته باشد Bit locker آن را رمزنگاری می‌کند.

بگذارید از شما پرسیده می‌شود.

شما می‌توانید از میان انتخاب‌ها یکی یا همه را انتخاب کنید و چنانچه پوشه دیگری مدنظرتان باشد با استفاده از دکمه **Creat now** در پایین صفحه گزینه دیگری را به اشتراک بگذارید

#### ۵- تنظیمات اینترنت اکسپلورر ۸

اینترنت اکسپلورر ۸ که به اختصار IE۸ می‌گوییم آخرین مرورگر وب شرکت مایکروسافت می‌باشد که به همراه ویندوز ۷ ارائه شده است در ادامه به چگونگی تنظیمات این مرورگر می‌پردازیم. هنگامی که برای اولین بار IE۸ را اجرا می‌کنیم چندین سؤال پرسیده می‌شود که به ترتیب زیر عمل می‌کنیم.

- بر روی IE۸ در منوی اصلی یا Desktop کلیک کنید

- صفحه‌ای همانند شکل زیر به شما خوشامد گویی می‌کند. با زدن دکمه **Next** به مرحله بعدی بروید

- انتخاب کنید که آیا می‌خواهید سایت‌های پیشنهادی را هم داشته باشید یا نه

- من پیشنهاد می‌کنم از تنظیمات مرسوم استفاده کنید

- اگر می‌خواهید از یک سرویس دهنده مرسوم استفاده کنید گزینه **Show Me a web page after Setup to Choose More** را **search Providers** انتخاب کنید.



- اگر می‌خواهید ابزار بیشتری را نصب نمایید گزینه **Show Me a web page after Setup to Choose More Action** را انتخاب کنید.



- فیلتر هوشیار صفحه (Smart Screen Filter) در مقابل سایت‌های بد عمل از شما محافظت می‌کند.



- می‌توانید انتخاب کنید که IE۸ به روز رسانی شود یا همین نسخه نصب شود.

- بر روی **Finish** کلیک

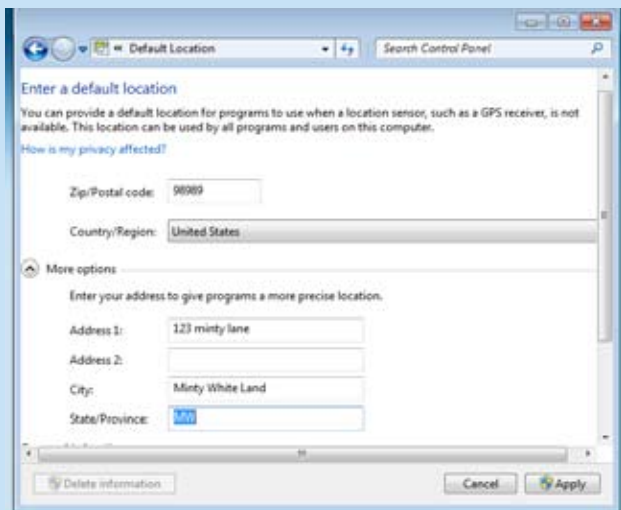
کنید و اکنون می‌توانید از اینترنت اکسپلورر استفاده کنید.

#### ۶- تنظیمات موقعیت جغرافیایی

در ویندوز ۷ برنامه‌های زیادی مثل فایرفاکس از موقعیت جغرافیایی شما استفاده می‌کنند. از این موقعیت در مواقعی مانند اینکه بر مردم اجازه دهد که بدانند شما از کدام منطقه فایل و یا ایمیلی ارسال می‌کنید استفاده می‌شود.

جهت تنظیم این اطلاعات به صورت زیر عمل کنید

- بر روی دکمه **Start** کلیک کنید و کلمه **Loc** را تایپ نمایید. پس از انتخاب **Default Location** صفحه‌ای همانند تصویر زیر برای شما باز می‌شود که می‌توانید تنظیمات لازم را انجام دهید.



- پس از انجام تغییرات بر روی دکمه **Apply** کلیک کنید. اکنون شما می‌توانید از سرویس‌هایی که برای منطقه شما فعال شده است بهترین بهره را ببرید. در شماره‌های آینده به بررسی نگهداری و مدیریت سیستم عامل ویندوز ۷ می‌پردازیم. با ما همراه باشید.

# آموزش ویندوز ۷

## قسمت دوم

علیرضا قاسمی